



# Iluminação industrial

Iluminación



**Bikoro**  
INDUSTRIAL



33W

42W

- 5000K
- E27
- 220°
- 50.000
- ≥80Ra
- 20.000h.
- IP20
- 220-240V
- 50Hz

**Bombilla LED industrial**

Ideal para sustituir bombillas industriales tradicionales.

Referencia	Potencia	Lúmenes	Casquillo	Luz	Dimensión	Embalaje
200610010	33W	3600Lm	E27	● 5000K	Ø100x159mm	8
200610011	42W	4500Lm	E27	● 5000K	Ø186x118mm	8

**Boldy**  
INDUSTRIAL



E40



95W

140W

- 5000K
- E40
- 120°
- 25.000
- ≥80Ra
- 50.000h.
- IP20
- 220-240V
- 50/60Hz

**Bombilla LED para campana industrial**

Tipo: V1. Ideal para sustituir bombillas industriales tradicionales.

Referencia	Potencia	Lúmenes	Casquillo	Luz	Dimensión	Embalaje
200610008	95W	13.550Lm	E40	● 5000K	Ø190x275mm	4
200610009	140W	19.550Lm	E40	● 5000K	Ø230x306mm	4

**Oihana**  
INDUSTRIAL



**Bombilla LED para campana industrial**

Ideal para sustituir bombillas industriales tradicionales.

Referencia	Potencia	Lúmenes	Casquillo	Luz	Dimensión	Embalaje
<b>200610004</b>	30W	3320Lm	E27	● 5000K	Ø96x228mm	20
<b>200610005</b>	40W	4660Lm	E27	● 5000K	Ø108x246mm	20
<b>200610006</b>	50W	5500Lm	E27	● 5000K	Ø108x264mm	20
<b>200610007</b>	50W	5500Lm	E40	● 5000K	Ø108x264mm	20



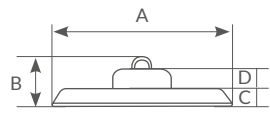
**Titas**  
INDUSTRIAL



Bombillas, tubos y campanas Campanas y farolas ind.



\* Cadena no incluida.



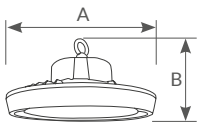
- 4000K
- 5000K
- 6500K
- 90°
- 30.000
- ≥80Ra
- 35.000h.
- IP65
- 185-265V
- Hz

**Campana industrial LED**

Material: aluminio + PC. IK09.

Referencia	Potencia	Lúmenes útiles (90°)	Lúmenes nominales (360°)	Luz	Dimensión (AxBxCxD)	Embalaje
202400006	100W	12.000Lm	13.000Lm	4000K	Ø250x97.2x30x32mm	1
202400007	100W	12.000Lm	13.000Lm	5000K	Ø250x97.2x30x32mm	1
202400008	100W	12.000Lm	13.000Lm	6500K	Ø250x97.2x30x32mm	1
202400009	150W	18.000Lm	19.500Lm	4000K	Ø295x97.7x35x27.5mm	1
202400010	150W	18.000Lm	19.500Lm	5000K	Ø295x97.7x35x27.5mm	1
202400011	150W	18.000Lm	19.500Lm	6500K	Ø295x97.7x35x27.5mm	1
202400012	200W	24.000Lm	26.000Lm	4000K	Ø320x98.2x39x23.5mm	1
202400013	200W	24.000Lm	26.000Lm	5000K	Ø320x98.2x39x23.5mm	1
202400014	200W	24.000Lm	26.000Lm	6500K	Ø320x98.2x39x23.5mm	1

**Nyoma**  
INDUSTRIAL



- 5000K
- 15.000
- ≥80Ra
- 50.000h.
- IP65
- 220-240V
- 50/60Hz

## Campana industrial LED

Material: **aluminio + PC.**

Referencia	Potencia	Lúmenes	Ángulo apertura	Luz	Dimensión (AxB)	Embalaje
202400002	150W	22.500Lm	110°	● 5000K	Ø270x168mm	1
202400003	200W	30.000Lm	110°	● 5000K	Ø296x176mm	1
202410000	Recambio driver 150W Philips para campana ref. 202400002					
202410001	Recambio driver 200W Philips para campana ref. 202400003					
202415000	Pantalla para campana industrial Nyoma ref. 202400002 - 03					



Bombillas, tubos y campanas Campanas y farolas ind.

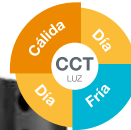
**Mitope**  
INDUSTRIAL



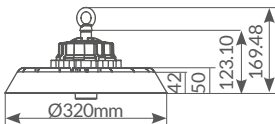
Bombillas, tubos y campanas Campanas y farolas ind.



Ajustable en temperatura y potencia



Incluye conector Zhaga para sensor



Soporte para campana  
Se vende por separado



Mando para sensor  
Se vende por separado

- 100.000
- ≥70Ra
- 50.000h.
- IP65
- 100-277V
- 50/60Hz

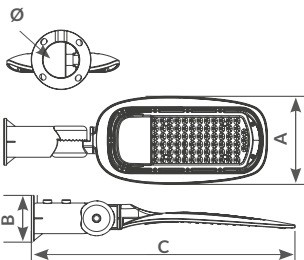
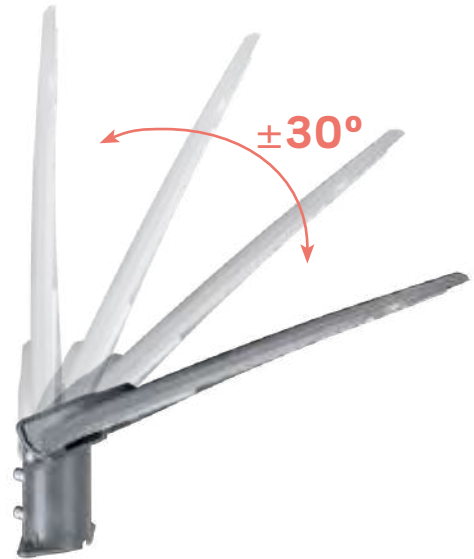
## Campana industrial LED

Ajustable en temperatura y potencia. Incluye conector Zhaga para sensor. Material: aluminio + PC.IK10.

Referencia	Potencia	Lúmenes	Ángulo apertura	Luz	Embalaje
202400016	120-160-200W	Máx. 160Lm/W	90°	3000-4000-5700K	1
202415001	Sensor microondas Zhaga para campana Mitope				
202415002	Mando para sensor microondas Zhaga				
202415003	Soporte para campana Mitope				
202415004	Óptica 60° para campana Mitope				
202415005	Óptica 120° para campana Mitope				

# Bagura

FAROLAS



4000K



90° / 130°



15.000



≥80Ra



35.000h.



IP65



220-240V



50/60Hz

## Farola LED

Material: **aluminio + PC**. Cable: 300mm. Color: gris. **IK07**.

Referencia	Potencia	Lúmenes útiles (120°)	Lúmenes nominales (360°)	Luz	Dimensión (AxBxCxØ)	Embalaje
201605010	50W	4.900Lm	5.500Lm	● 4000K	152x77x411x60mm	20
201605011	50W	4.900Lm	5.500Lm	● 5000K	152x77x411x60mm	20
201605012	50W	4.900Lm	5.500Lm	● 6500K	152x77x411x60mm	20
201605013	100W	9.354Lm	11.000Lm	● 4000K	483.5x186x84x60mm	10
201605014	100W	9.354Lm	11.000Lm	● 5000K	483.5x186x84x60mm	10
201605015	100W	9.354Lm	11.000Lm	● 6500K	483.5x186x84x60mm	10
201605016	150W	13.300Lm	16.500Lm	● 4000K	552.8x212.4x84x60mm	10
201605017	150W	13.300Lm	16.500Lm	● 5000K	552.8x212.4x84x60mm	10
201605018	150W	13.300Lm	16.500Lm	● 6500K	552.8x212.4x84x60mm	10

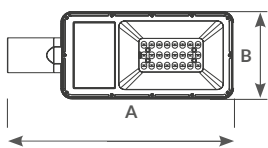
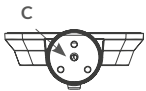


Bombillas, tubos y campanas Campanas y farolas ind.



BRIDGELUX LED

7W ≈ 30W    11.5W ≈ 60W    14.5W ≈ 100W



W AxB/C (mm)  
 30W 175x451.1/Ø75.4  
 60W 200x471.1/Ø75.4  
 100W 212x505.0/Ø75.4



4000K



90° / 130°



15.000



≥80Ra



35.000h.



IP65

## Farola industrial solar LED

Material: **aluminio + PC**. Cable: 100mm. Color: gris. **Tiempo de carga:** 5-8h.  
**Autonomía:** 7h. en días lluviosos. Voltaje panel solar: 6V. **IK08.**

Referencia	Potencia	Lúmenes	Luz	Panel solar	Panel (mm)	Embalaje
201605004	7W ≈ 30W	1.800Lm	● 4000K	20W 20.000mAh / 4 x 5.000mAh	350x450x17	2
201605005	11.5W ≈ 60W	2.600Lm	● 4000K	30W 30.000mAh / 6 x 5.000mAh	350x600x25	2
201605006	14.5W ≈ 100W	3.200Lm	● 4000K	40W 40.000mAh / 8 x 5.000mAh	670x445x25	4





Liste aqui os seus interesses

Quant.	Referencia	Designação	Preço

Veja neste QRCode as nossas redes digitais e subscreva as que gostar mais, para receber a notificação de novas publicações

