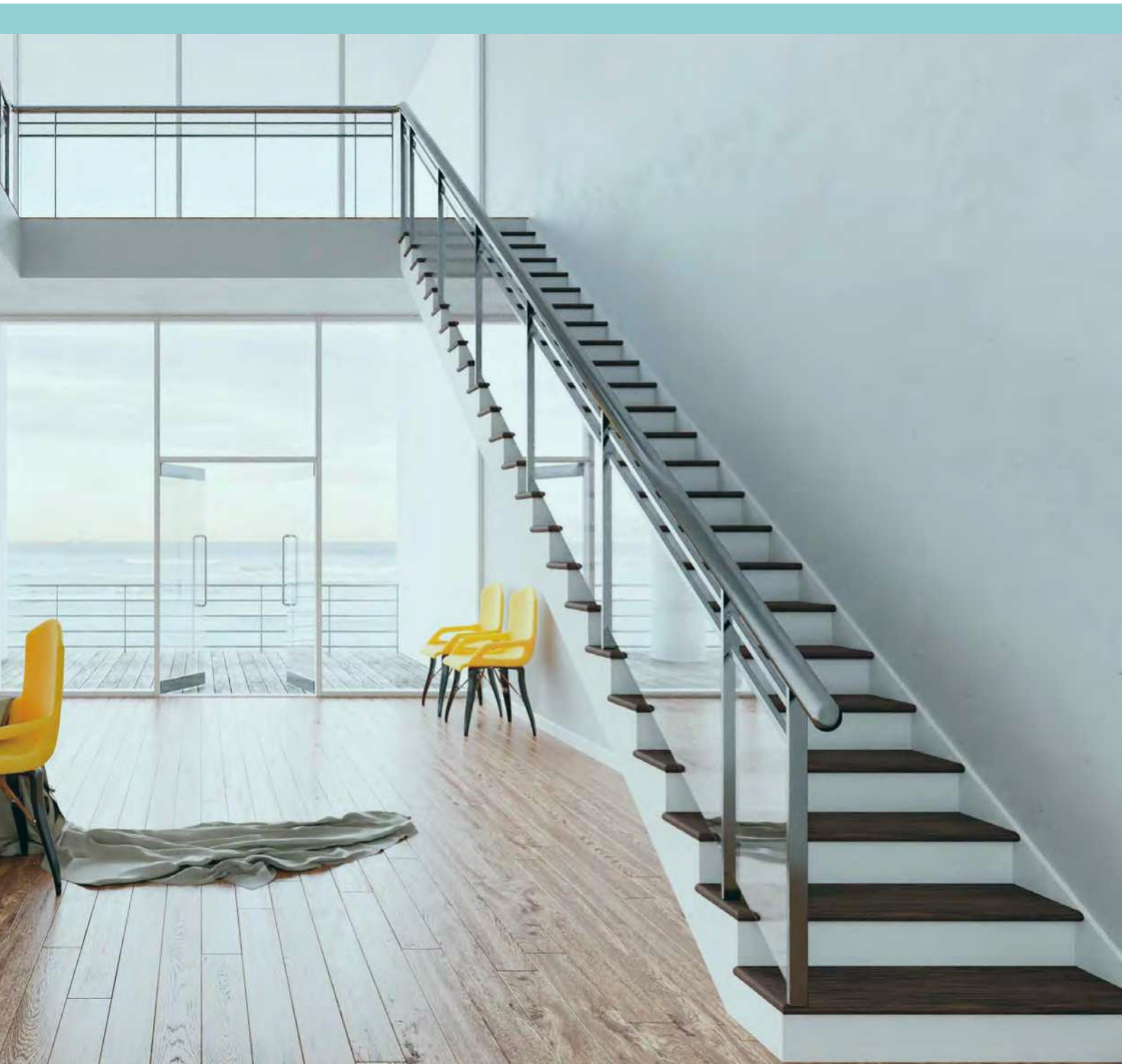




Detectores y alarmas

Material eléctrico





60° V / 180° H



1.8-2.5M



55x80x68mm



IP44



220-240V

Detector superficie pared

Tiempo regulable: 10seg. a 15min. **Máx. radio detección:** 12M.
Luz ambiental: 3-2000lux (regulable). **Consumo stand-by:** 0.45W.
Temperatura de funcionamiento: -20°C+40°C.

Referencia	Potencia máx.	Color	Tipo	Regulable	Embalaje
001400148	800W / Incand. 400W / B. Consumo & LED	○ Blanco	Movimiento	Tiempo / Luz	50
001400149	800W / Incand. 400W / B. Consumo & LED	● Negro	Movimiento	Tiempo / Luz	50



360°



1.8-2.5M



60x119x79mm



IP44



220-240V

Detector superficie esquinero y pared

Tiempo regulable: 10seg. ± 3seg. a 15min ± 2min. **Máx. radio detección:** 12M (regulable).
Luz ambiental: 3-2000lux (regulable), <15Lux (función fotocélula). **Área detección:** 360° (regulable).
Consumo stand-by: 0.45W. **Temperatura de funcionamiento:** -20°C+40°C.

Referencia	Potencia máx.	Tipo	Regulable	Embalaje
001403388	1200W / Incand. 300W / B. Consumo & LED	Movimiento	Tiempo / Luz	50



180°



1.8-2.5M



80x119x51mm



IP65



220-240V

Detector superficie orientable

Orientable: arriba, abajo, derecha e izquierda.

Tiempo regulable: 10seg. ± 3seg. a 15min ± 3min. **Máx. radio detección:** 12M (<24°C).

Luz ambiental: 3-2000lux (regulable). **Consumo stand-by:** 0.45W.

Temperatura de funcionamiento: -20°C+40°C.

Referencia	Potencia máx.	Tipo	Regulable	Embalaje
001401391	1200W / Incand. 300W / B. Consumo & LED	Movimiento	Tiempo / Luz	50



180°/360°



1.8-2.5M



80x119x51mm



IP65



220-240V

Detector superficie orientable con 2 sensores

Orientable: arriba, abajo. **Tiempo regulable:** 10seg. ± 3seg. a 15min ± 2min.

Máx. radio detección: 12M / 180°; 6M / 360° (<24°C).

Luz ambiental: 3-2000lux (regulable). **Temperatura de funcionamiento:** -20°C+40°C.

Consumo stand-by: 0.45W. **Ideal para colocar sobre puertas.**

Referencia	Potencia máx.	Tipo	Regulable	Embalaje
001403361	1200W / Incand. 300W / B. Consumo & LED	Movimiento	Tiempo / Luz	50



360°



2.2-4M



Ø115x58mm



220-240V

Detector superficie en techo

Tiempo regulable: 10seg. a 7min.

Máx. distancia detección: 6M. **Luz ambiental:** 3-2000lux (regulable).

Consumo stand-by: 0.45W. **Temperatura de funcionamiento:** -20°C+40°C.

Con **indicador LED de actividad verde.**

Referencia	Potencia máx.	Tipo	Regulable	Embalaje
001400972	1200W / Incand. 300W / B. Consumo & LED	Movimiento	Tiempo / Luz	50



360°



2.2-4M



Ø76x20.2mm



IP20



220-240V

Mini-detector superficie en techo

Tiempo regulable: 10seg. ± 3seg. a 15min ± 2min.

Máx. distancia detección: 8M. **Luz ambiental:** 3-2000lux (regulable).

Consumo stand-by: 0.45W. **Temperatura de funcionamiento:** -20°C+40°C.

Referencia	Potencia máx.	Tipo	Regulable	Embalaje
104310000	400W / Incand. 200W / B. Consumo & LED	Movimiento	Tiempo / Luz	100



360°



2.2-6M



Ø120x52mm



220-240V

Detector superficie en techo

Tiempo regulable: 10seg. ± 3seg. a 30min ± 2min.

Distancia detección: 3-20M (regulable). **Luz ambiental:** 3-2000lux (regulable).

Consumo stand-by: 0.45W. **Temperatura de funcionamiento:** -20°C+40°C.

Referencia	Potencia máx.	Tipo	Regulable	Embalaje
001403389	2000W / Incand. 1000W / B. Consumo & LED	Movimiento	Tiempo / Luz	50



360°



2.2-4M



Ø115x24mm



IP20



220-240V

Detector superficie en techo

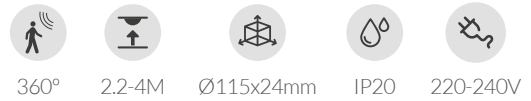
Tiempo regulable: 10seg. ± 3seg. a 15min ± 2min.

Máx. distancia detección: 8M (<24°C). **Luz ambiental:** 3-2000lux (regulable).

Consumo stand-by: 0.45W. **Temperatura de funcionamiento:** -20°C+40°C.

Referencia	Potencia máx.	Tipo	Regulable	Embalaje
104310001	800W / Incand. 400W / B. Consumo & LED	Movimiento	Tiempo / Luz	50

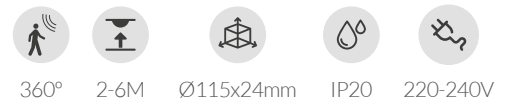




Detector superficie en techo

Tiempo regulable: 10seg. ± 3seg. a 15min ± 2min.
Máx. distancia detección: 6M (<24°C). **Luz ambiental:** 3-2000lux (regulable).
Consumo stand-by: 0.45W. **Temperatura de funcionamiento:** -20°C+40°C.

Referencia	Potencia máx.	Tipo	Regulable	Embalaje
001401392	2000W / Incand. 1000W / B. Consumo & LED	Movimiento	Tiempo / Luz	50



Detector superficie por microondas

Tiempo regulable: 10seg. ± 3seg. a 12min ± 1min.
Máx. radio detección: de 1M hasta 8M (<24°C). **Luz ambiental:** 3-2000lux (regulable).
Sistema HF: 5.8Gz. **Radar CW. Banda ISM. Consumo stand-by:** 0.45W.
Temperatura de funcionamiento: -20°C+40°C.

Referencia	Potencia máx.	Tipo	Regulable	Embalaje
001401393	2000W / Incand. 1000W / B. Consumo & LED	Movimiento	Tiempo / Luz	50



Detector superficie **crepuscular y temporizador**

70x109mm

IP44

220-240V

Temporizador regulable: 1 a 9h. **Luz ambiental:** <3-500lux (regulable).
Consumo stand-by: 0.45W. **Temperatura de funcionamiento:** -20°C+40°C.

Referencia	Potencia máx.	Tipo	Regulable	Embalaje
104310003	2000W / Incand. 1000W / B. Consumo & LED	Crepuscular	Tiempo / Luz	50



Detector superficie **crepuscular**

Ø63x77mm

IP44

220-240V

Luz ambiental: 5-50lux (regulable).
Consumo stand-by: 0.45W. **Temperatura de funcionamiento:** -20°C+40°C.

Referencia	Potencia máx.	Tipo	Regulable	Embalaje
104310002	2000W / Incand. 1000W / B. Consumo & LED	Crepuscular	Luz	100



35x66x90mm



220-240V

Detector crepuscular montaje carril DIN

Luz ambiental: <2-100lux (regulable). Cable: 1M. **Consumo stand-by:** 0.45W.
Temperatura de funcionamiento: -20°C+40°C. Módulo: **IP20**. Detector: **IP65**.

Referencia	Potencia máx.	Tipo	Regulable	Embalaje
104305001	3000W / Incand. 1500W / B. Consumo & LED	Crepuscular	Luz	50



160°



1-1.8M



80x80x50mm



220-240V

Detector empotrar pared

Tiempo regulable: 10seg. a 7min. **Máx. radio detección:** 9M.

Luz ambiental: 3-2000lux (regulable). **Consumo stand-by:** 0.45W. Válido para montaje en caja universal.

Temperatura de funcionamiento: -20°C+40°C y bajo una humedad no superior al 93%.

Referencia	Potencia máx.	Tipo	Regulable	Embalaje
001400971	1200W / Incand. 300W / B. Consumo & LED	Movimiento	Tiempo / Luz	100



180°



1-1.8M



80x32x80mm



IP20



220-240V

Detector empotrar por microondas

Regulable: en tiempo / luz / sensibilidad. **Tiempo regulable:** 10seg. ± 3seg. a 12min ± 1min.

Máx. radio detección: de 5M hasta 15M (<24°C). **Luz ambiental:** 3-2000lux (regulable).

Sistema HF: 5.8Gz. **Radar CW. Banda ISM. Consumo stand-by:** 0.45W.

Empotramiento: 35x35mm. **Temperatura de funcionamiento:** -20°C+40°C.

Referencia	Potencia máx.	Tipo	Regulable	Embalaje
001401598	1200W / Incand. 1000W / B. Consumo & LED	Movimiento	Tiempo / Luz	100



360°



2.2-4M



Ø43x66.5mm



IP20



100-240V

Mini-detector empotrar en techo

Tiempo regulable: 10seg. ± 3seg. a 7min ± 2min.

Máx. distancia detección: 6M (<24°C). **Luz ambiental:** 3-2000lux (regulable).

Consumo stand-by: 0.45W. **Temperatura de funcionamiento:** -20°C+40°C.

Empotramiento: Ø33mm, profundidad 50mm.

Referencia	Potencia máx.	Tipo	Regulable	Embalaje
104305000	300W / Incand. 150W / B. Consumo & LED	Movimiento	Tiempo / Luz	100



360°



2.2-4M



Ø76x75mm



220-240V

Detector empotrar en techo

Tiempo regulable: 10seg. a 15min.

Máx. radio detección: 6M (<24°C). **Luz ambiental:** 3-2000lux (regulable).

Consumo stand-by: 0.45W. **Temperatura de funcionamiento:** -20°C+40°C.

Empotramiento: Ø65mm, profundidad 60mm.

Referencia	Potencia máx.	Tipo	Regulable	Embalaje
001401237	1200W / Incand. 300W / B. Consumo & LED	Movimiento	Tiempo / Luz	50



120°

1-1.8M

45x81.5x98.3mm

220-240V

Ladrón con detector de movimiento

Tiempo regulable: 10seg. a 7min. **Máx. distancia detección:** de 2M a 9M (regulable).

Luz ambiental: <3-2000lux (regulable). **Consumo stand-by:** 0.45W.

Temperatura de funcionamiento: -20°C+40°C.

Referencia	Potencia máx.	Tipo	Regulable	Embalaje
001401599	1200W / Incand. 300W / B. Consumo & LED	Movimiento	Tiempo / Luz	50



120° / 360°

1.8-2.5M

2-4M

55x37x25mm

220-240V

Detector empotrar en techo o luminarias

Tiempo regulable: 5seg., 30 seg., 1min., 3min., 5min. y 8min.

Máx. radio detección: 3M (<24°C). **Luz ambiental:** 10-2000lux (regulable).

Consumo stand-by: 0.45W. **Temperatura de funcionamiento:** -20°C+40°C.

Ideal para empotrar en techo o dentro de luminarias (espejos, apliques, etc.).

Referencia	Potencia máx.	Tipo	Regulable	Embalaje
001401339	800W / Incand. 200W / B. Consumo & LED	Movimiento	Tiempo / Luz	100



10A



56.8x37.3mm



IP44



220-240V

Sensor empotrar crepuscular

Regulable en luz: <5-50lux (regulable).

Consumo stand-by: 0.45W.

Sensor: Ø18x25mm / Empotramiento sensor: Ø16mm.

Referencia	Potencia máx.	Tipo	Regulable	Embalaje
001403300	1200W / Incand. 300W / B. Consumo & LED	Crepuscular	Luz	100



180° / 360°



1.5-3.5M



2-10M



39.4x54.5x25mm



220-240V

Detector microondas en techo o luminarias

Tiempo regulable: 10seg. ± 3seg. a 12min ± 1min.

Distancia detección: 1-8M (Reg.) / Radio techo; 5-15M (Reg.) / Pared.

Luz ambiental: <3-2000lux (regulable). **Consumo stand-by:** 0.45W. **Temperatura de funcionamiento:** -20°C+40°C.

Sistema HF: 5.8Gz. **Radar CW. Banda ISM.** Ideal para empotrar en techo o dentro de luminarias (espejos, apliques, etc.).

Referencia	Potencia máx.	Tipo	Regulable	Embalaje
001403692	1200W / Incand. 300W / B. Consumo & LED	Movimiento	Tiempo / Luz / Distancia	100



Avisador de presencia



60°



111x30mm

Tres posiciones: **timbre, alarma y apagado**. Volumen alarma: >70dB.
Máx. metros detección: 8M. Funciona con una pila de 9V. Blíster.

Referencia	Tipo	Embalaje
001400159	Movimiento	40



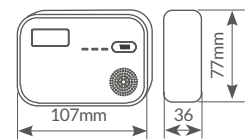
Avisador presencia inalámbrico



120°

Accionado por detector de movimiento **PIR 120° con alcance de 3M**.
 Indicador batería baja. **Distancia entre emisor/receptor** 80M. **Emisor:** 1x 6LR61 (9V) incluida.
Receptor: 3x LR14. Volumen no regulable. Dim.: 111x30mm. Blíster. **IP40**.

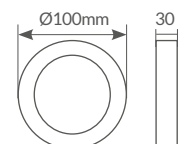
Referencia	Melodías	Decibelios	Embalaje
001401236	8	80-100dB	10/20



Detector monóxido de carbono

Sensor electrónico y químico. Decibelios: <85dB. Mide la **temperatura, el nivel de CO (PPM) y el estado de la batería**. Botón de prueba y de pausa. Detección de monóxido de carbono **a partir de 10ppm**. Duración: **10 años de vida**. Utiliza 3 pilas LR6 / AA (incluidas). Blíster.

Referencia	PPM	Embalaje
104300001	10-550ppm	20



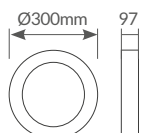
Alarma de humo fotoeléctrica

Alerta batería baja: de 7 a 15 días. Volumen alarma: 85dB. Funciona con una pila de 9V (incluida). Temperatura de funcionamiento: -10°C+40°C. Blíster.

Referencia	Distancia detección	Embalaje
001403695	3M	20

Kigoma

PLAFÓN TECHO



IP20



220-240V



50/60Hz

Plafón techo con sensor

Forma: **redonda**. Material: **PC**. Color: blanco. Uso interior.

Tiempo regulable: 10seg. ± 3seg. a 3min ± 3seg. **Máx. distancia detección:** 6M.

Luz ambiental: <3-2000lux (regulable). **Temperatura de funcionamiento:** -20°C+40°C.

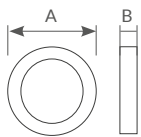
Altura instalación: 2.2-4M. **Consumo stand-by:** 0.5W. Bombillas no incluidas.

Referencia	Potencia	Casquillo	Color	Embalaje
203610009	Máx. 2x25W	2xE27	○ Blanco	5

Bagori
SUPERFICIE



16W



3000K



6000K



120°



20.000



≥80Ra



30.000h.



IP20



110-240V



50/60Hz

Plafón techo LED + sensor movimiento

Forma: **redonda**. LED driver incluido. Material: **plástico**. Color: blanco. Uso interior.
Tiempo regulable: 10seg. ± 3seg. a 5min ± 3seg. **Máx. distancia detección:** 9M (radio). **Luz ambiental:** 3-2000lux (regulable).
Temperatura de funcionamiento: -20°C+40°C. **Altura instalación:** 2.2-4M. **Consumo stand-by:** 0.45W.

Referencia	Con difusor / Luminaria	Sin difusor / Fuente de luz (360°)	Luz	Dimensión (AxB)	Embalaje
203610002	16W / 1150Lm	15W / 1800Lm	● 3000K	Ø290x60mm	10
203610003	16W / 1150Lm	15W / 1800Lm	● 6000K	Ø290x60mm	10

